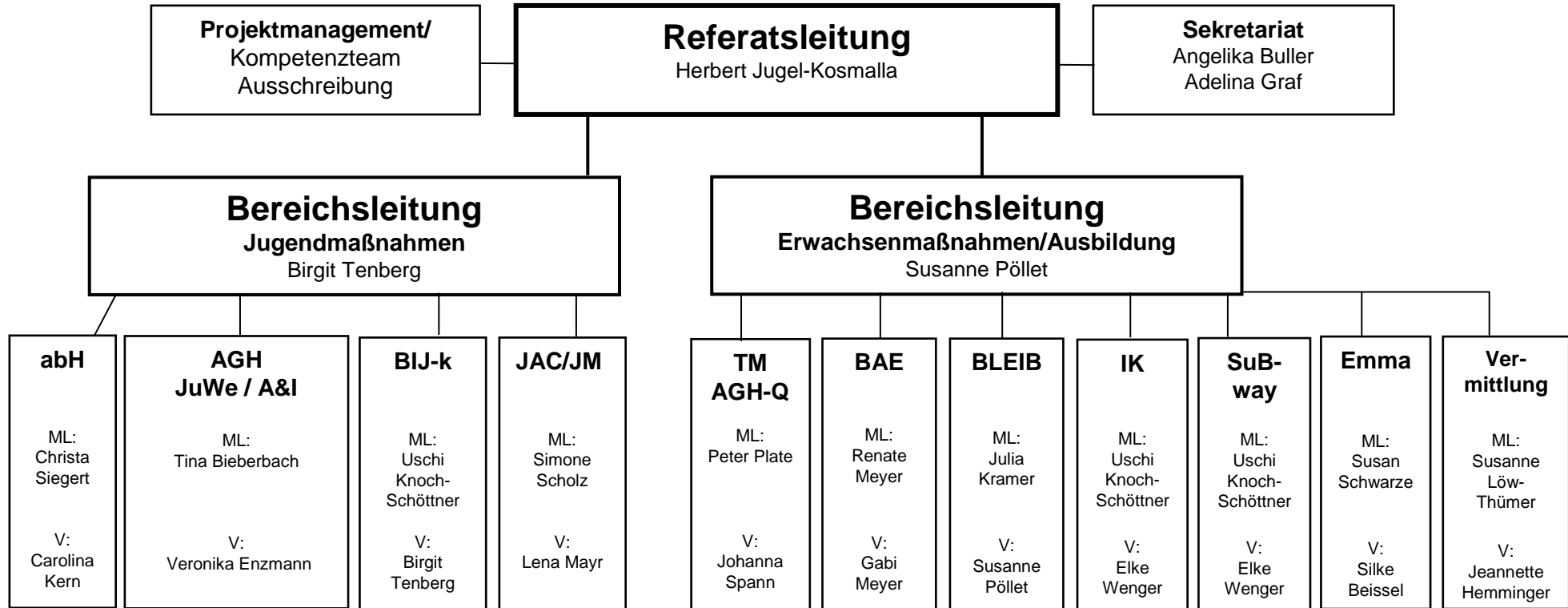


# Referat Berufliche Bildung & Qualifizierung Organigramm



Kreisverband  
Nürnberg e.V.



**Legende:** **abH**= ausbildungsbegleitende Hilfen; **AGH**= Arbeitsgelegenheiten; **AGH-Q**= Arbeitsgelegenheiten Qualifizierung; **BaE**= Berufsausbildung in außerbetrieblichen Einrichtungen;  
**BIJ-k**= Berufsintegrationsjahr-kooperativ; **BLEIB**= ESF-Maßnahme für Bleibeberechtigte; **EMMA**= Engagierte Mütter/ Männer Allein erziehend; **IK**= Integrationskurse; **JAC**= Jugend-Aktiv-Cafe; **JM**=  
 Jobmobil; **SuB-way**= Sprache und Beruf; **TM**= Trainingsmaßnahmen  
**ML**= Maßnahmeleitung  
**V**= Vertretung