



Über uns

Die AWO arbewe als Tochtergesellschaft des AWO Kreisverband Nürnberg e.V. hat im Raum Nürnberg ein vielfältiges Angebot für Menschen mit psychischen Erkrankungen und deren Angehörige geschaffen.

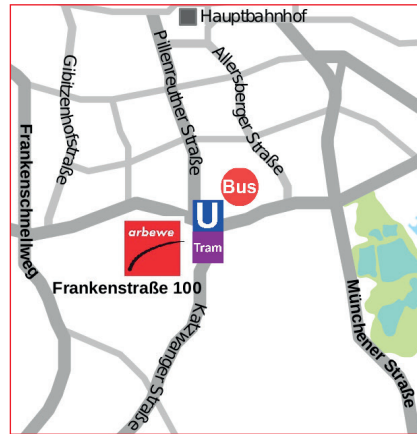
Die Tagesstätte KommPass⁷, eine Einrichtung der AWO arbewe gemeinnützige GmbH, wendet sich an Menschen mit psychischer Erkrankung, die gemeinsam ihren Tag sinnvoll gestalten wollen und hierbei Unterstützung benötigen.

Im Mittelpunkt der Arbeit stehen der Aufbau und Erhalt von Lebenszufriedenheit und psychischer Gesundheit. Die Besucher*innen können aus unterschiedlichen angeleiteten Angeboten auswählen oder ihren Aufenthalt selbständig gestalten. Alltagskompetenzen werden im sozialen Miteinander eingeübt, ein fester Tagesablauf bietet Orientierung und Sicherheit. Begleitet werden sie von ergotherapeutischem und sozialpädagogischem Fachpersonal.

Die arbewe ist eine Tochtergesellschaft des AWO Kreisverband Nürnberg e.V.



Kreisverband
Nürnberg e.V.



Haltestelle Frankenstraße:
U1,
Tram Linie 5,
Bus 51, 58, 65, 67

KommPass⁷ Tagesstätte für Menschen mit psychischer Erkrankung

AWO arbewe gemeinnützige GmbH
Frankenstr. 100 / Gebäude W9
90461 Nürnberg

Sozialdienst
Telefon: 0911 81206-700
Fax: 0911 81206-6891
E-Mail: tagesstaette@arbewe.de
Web: www.arbewe.de



Gefördert wird die Tagesstätte vom
Bezirk Mittelfranken



KommPass⁷

Auf Kurs bleiben – Neues Entdecken

**Tagesstätte für Menschen
mit psychischer Erkrankung**



Wir unterstützen Sie dabei ...

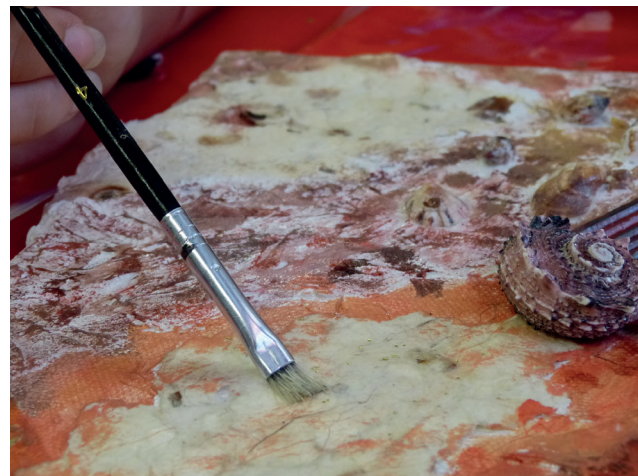
- Ihren Tag zu gestalten
- sich selbstständig im Alltag zu versorgen
- Kontakt zu anderen Menschen zu knüpfen und zu pflegen
- nach einem stationären Aufenthalt wieder Fuß zu fassen
- schwierige Lebenssituationen zu bewältigen



Wir bieten Ihnen ...

- ein sicheres Umfeld, in dem Sie ankommen und „da sein“ können
- eine Gemeinschaft mit respektvollem Umgang und gegenseitiger Wertschätzung
- verschiedene Angebote rund um folgende Themen:
 - Ernährung, Kochen und Haushalt
 - Gesundheit
 - Bewegung
 - Kreativität
 - geistige Fitness
 - Freizeitgestaltung
- Unterstützung, Beratung und Begleitung in verschiedenen Lebensbereichen

Die Tagesstätte ist Montag bis Freitag für Sie geöffnet.



Wenn wir Ihr Interesse geweckt haben ...

... können Sie sich jederzeit unverbindlich über unser Angebot informieren. Gerne laden wir Sie zu einem persönlichen Kennenlernen ein.

Im Rahmen von Schnuppertagen haben Sie die Möglichkeit, sich die verschiedenen Angebote und Abläufe der Tagesstätte genauer anzusehen.

Selbstverständlich sind wir Ihnen bei der Antragstellung für einen festen Platz behilflich.

Die Kosten für den Besuch der Tagesstätte übernimmt in der Regel der Bezirk Mittelfranken.