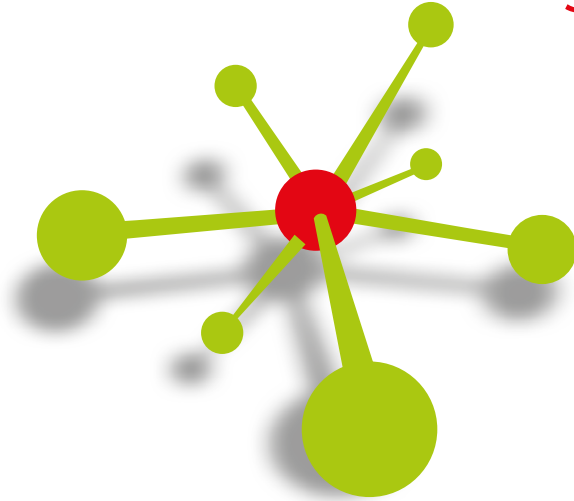


# SENIORENNETZWERK

ST. LEONHARD/  
SCHWEINAU



Wegweiser für  
Seniorinnen und Senioren  
St. Leonhard/Schweinau

## Ambulante Dienste und Tagespflege.....

### 1 Daniela Burciu Beta – Ambulanter Pflegedienst „Pflege für Seele und Körper“

Ernst-Sachs-Straße 10a  
90441 Nürnberg  
Telefon: 0911 / 975 549 00  
Mobil: 0176 / 842 280 40  
✉ pflegedienst-beta@t-online.de

- Behandlungspflege
- Grundpflege
- Hauswirtschaftliche Versorgung nur in Verbindung mit Pflege/Betreuung
- Beratungsbesuche (§37.3 SGB XI)
- Beratungsbesuchen und Pflegekurse (45 §)
- Verhinderungspflege
- Wir sprechen Deutsch, Russisch, Bosnisch, Rumänisch , Bulgarisch, Italienisch

### 2 Caritas-Pflegedienst Angelus

Rothenburger Straße 168  
90439 Nürnberg  
Ansprechpartnerin: Sabine Ritter  
Telefon: 0911 / 26 98 92  
angelus.caritas-nuernberg.de

- Pflegerische Versorgung
- Betreuung im eigenen Haushalt
- Verhinderungspflege
- Beratung bei vorhandenem Pflegegrad

### 3 Ambulanter Pflegedienst Diakonie Team Noris

Bertha-von-Suttner-Str 45, 90439 Nürnberg  
Ansprechpartnerin: Christin Górecki  
Telefon: 0911/ 6609 10 80  
✉ info@diakonie-team-noris.de

- Pflegerische Versorgung
- Hauswirtschaftliche Unterstützung
- Betreuung im eigenen Haushalt
- Verhinderungspflege
- kostenlose Beratung bei vorhandenem Pflegegrad

### 4 Tagespflege St.Leonhard

Webersgasse 21, 90439 Nürnberg  
Ansprechpartnerin: Sezen Güven  
Telefon: 0151/ 14960 445

- 18 Tagespflegeplätze
- Von Montag bis Freitag, 8 bis 16.30 Uhr

### 5 miCura Pflegedienste Nürnberg GmbH

Michael-Ende-Str. 1, 90439 Nürnberg  
Ansprechpartnerin: Yvonne Wirthmüller  
Telefon: 0911 / 27 44 86 0  
✉ nuernberg@micura.de  
www.micura.de

- Pflegerische Versorgung
- Verhinderungspflege
- Außerklinische Intensivpflege
- Persönliche Assistenz
- Hauswirtschaftliche Unterstützung
- Betreuung im eigenen Haushalt
- Pflegeberatung

## Senioren- und Pflegeheim.....

### 6 Christian-Geyer-Heim

Ansprechpartnerin: Sylvia Fischer  
Gernotstraße 47, 90439 Nürnberg  
Telefon: 0911 / 961710  
✉ sylvia.fischer@stadtmission-nuernberg.de  
Internet: www.cgh-stadtmission.de

- Eingestreuete Kurzzeitpflege
- Vollstationäre Pflege für Pflegegrad 2 bis 5

# Kirchengemeinden .....

## 7 Evang.-Luth. Kirchengemeinde St. Leonhard-Schweinau

Schwabacher Str. 56, 90439 Nürnberg  
Ansprechpartner: Diakon Wolfgang Muscat  
Telefon: 0911 / 23 99 19-20

✉ [Wolfgang.muscat@elkb.de](mailto:Wolfgang.muscat@elkb.de)

- Seniorengymnastik montags 14 Uhr
- Seniorenkreis 1x monatlich montags um 15 Uhr

## 8 Evang.-Luth. Kirchengemeinde St. Leonhard-Schweinau (Gethsemanekirche)

Steinmetzstr. 2b, 90431 Nürnberg  
Ansprechpartner: Diakon Wolfgang Muscat  
Telefon: 0911 / 23 99 19-20

✉ [Wolfgang.muscat@elkb.de](mailto:Wolfgang.muscat@elkb.de)

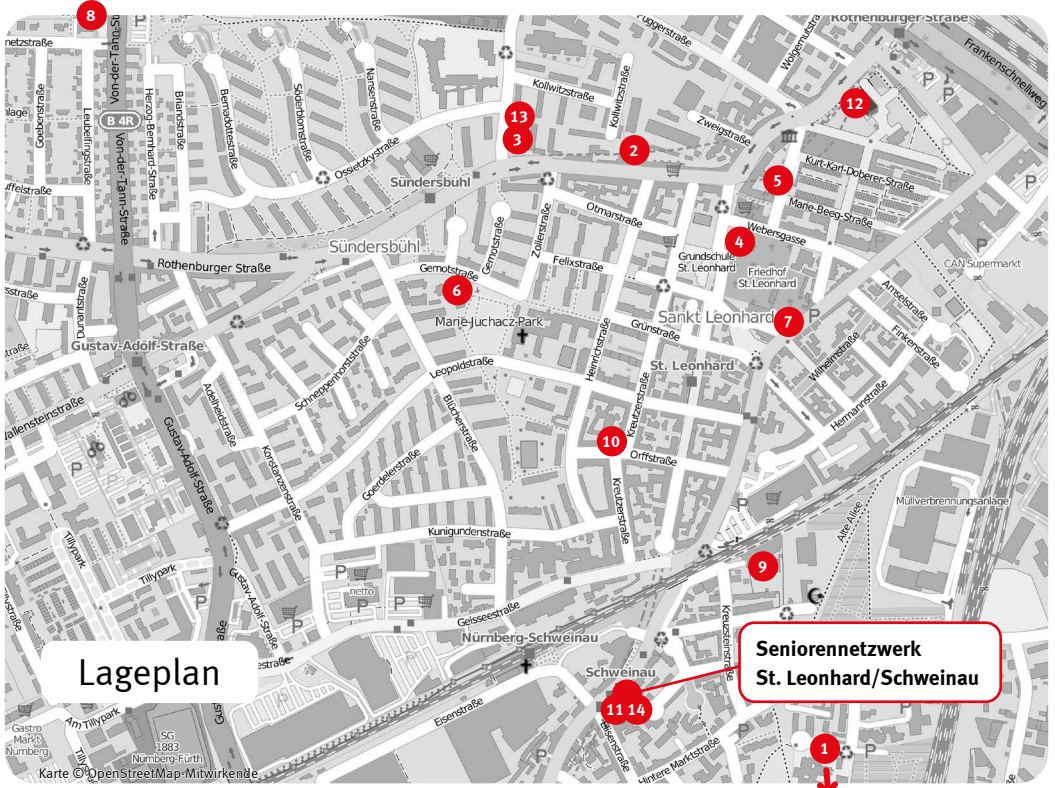
- Posaunenchor mittwochs 19.30 Uhr
- 60+ Treff 1x monatlich mittwochs von 14.30 bis 16 Uhr

## 9 Freie evangelische Gemeinde Nürnberg

Holbeinstraße 21, 90441 Nürnberg  
Ansprechpartner: Pastor i.R. Friedrich Zahn  
Telefon: 0911 / 94938538

✉ [f.zahn@feg-nuernberg.de](mailto:f.zahn@feg-nuernberg.de)

- Seniorentreffen mit aktuellen Themen, Kaffee und Kuchen, jeden 2. Mittwoch im Monat um 15 Uhr
- Bibelgesprächskreis für Ältere, jeden Mittwoch 15 Uhr im Monat
- Jährliche Seniorenausflugsfahrten



## Kulturelle und soziale Einrichtungen.....

### 10 Bürgerverein St. Leonhard/Schweinau

Orffstraße 22, 90439 Nürnberg

Ansprechpartner: Klaus Thaler

Tel. 0911 / 6599651

✉ kontakt@bv-leonhard-schweinau.de

www.bv-leonhard-schweinau.de

- Ansprechpartner für Stadtteilprobleme
- sozialer Treffpunkt
- Informationspool

### 11 Mehrgenerationenhaus Nürnberg Schweinau

Ansprechpartnerinnen: Sabine Corriger,  
Sabrina Kühn

Schweinauer Hauptstr. 31, 90441 Nürnberg

Telefon: 0911 / 92 98 36 0

✉ mgh.nuernberg@sos-kinderdorf.de

www.mehrgenerationenhaeuser.de

- Jung und Alt: Handy- und Spielecafé, Kurse zur Erhaltung der Beweglichkeit
- Mittagstisch, foodsharing, Bücherregal und Ehrenamtssprechstunde
- Treffs für Senior\*innen in russischer und türkischer Sprache
- Offener Treffpunkt für Interessierte
- Feiern und Feste, Infoveranstaltungen
- Gedächtnistraining

### 12 Villa Leon

Ansprechpartnerin: Serap Aşıran

Schlachthofstraße/ Philipp-Koerber-Weg 1,

90439 Nürnberg

Telefon: 0911 / 231 6989

• Çayhaus (Café/Kneipe) ab 17 Uhr mit internationaler Küche

• Sonntag: geöffnet nur bei Veranstaltungen

• Montag: Ruhetag

✉ serap.asiran@stadt.nuernberg.de

www.kuf-kultur.de/villa

- Regelmäßige Treffs:
  - Erster Mittwoch im Monat: 14 bis 17 Uhr, Senior\*innengruppe der Arbeiterwohlfahrt Ortsgruppe Großreuth
  - Jeden Donnerstag: 10 bis 13 Uhr, Türkische Senior\*innengruppe der Arbeiterwohlfahrt Nürnberg
- Kulturelle Angebote: Ausstellungen, Klezmer- und Weltmusik-Konzerte, Kreativangebote und vieles mehr
- Stadtbibliothek St. Leonhard/Schweinau: Lesungen, „Literatur Primeur“

## Beratungsangebote .....

### 13 SIGENA Sündersbühl Nachbarschaftstreff

Bertha-von-Suttner-Str. 47

90439 Nürnberg

Ansprechpartnerin: Imke Kassner

Telefon: 0911 / 96 58 44 48

✉ sigena@diakonie-team-noris.de

- Offener SIGENA-Treff für Senioren\*innen
- Kochgruppe für Senioren\*innen
- Kurse zur Sturzprophylaxe
- Digitalsprechstunde für Senioren\*innen
- Digitalcafé für Senioren\*innen
- Informationsveranstaltungen
- Feiern und Feste
- Hilfe bei Anträgen und Formularen
- Beratung zur Alltagsbewältigung
- Organisation von Nachbarschaftshilfe

### 14 Schuldnerberatung für Senior\*innen der ISKA

Mehrgenerationenhaus Schweinau

Schweinauer Hauptstr. 31

90441 Nürnberg

- jeden zweiten und vierten Dienstag im Monat von 10 bis 12 Uhr
- Schauen Sie gerne vorbei oder vereinbaren unter der Telefonnummer 24463-0 (Stichwort: „Mehrgenerationenhaus“) einen Termin.

# Stadtteilübergreifende Angebote und Hilfen

## Pflegestützpunkt Nürnberg

Hans-Sachs-Platz 2, 90403 Nürnberg; Telefon: 0911 / 2 31 87 87-8

✉ info@pflugestuetzpunkt.nuernberg.de; pflegestuetzpunkt.nuernberg.de

- Beratung zu Pflege und Hilfen im Alter; tel. und persönl. (auch Hausbesuche möglich)
- Klären von gesetzlichen Ansprüchen (z.B. Pflegeversicherung)
- Koordinierung der individuellen Unterstützungsmöglichkeiten
- Wohnungsanpassungsberatung
- Pflegeplatzbörse online
- Beratung erfolgt umfassend, neutral und kostenfrei

## Nürnberger Fachstellen für pflegende Angehörige:

- **Angehörigenberatung** e.V. Nürnberg, Telefon 0911 / 27 23 73 0

- **Arbeiterwohlfahrt** KV Nürnberg e.V., Telefon 0911 / 2 17 88 76 oder  
Telefon 0911 / 450 60 131 (auch russischsprachige Beratung)

- **Stadtmission** Nürnberg e.V., Telefon 0911 / 2 17 59 24

- Beratung und psychosoziale Begleitung im Zusammenhang mit den Themen Pflege und Demenz; persönlich, telefonisch, bei Hausbesuchen
- Angehörigengruppen, Betreuungsgruppen, Vermittlung stundenweiser Betreuung von Menschen mit Demenz zuhause

## Sozialpädagogischer Fachdienst der Stadt Nürnberg

Kirchenweg 56, 90419 Nürnberg

Telefon: 0911/ 231-76 48

✉ sha@stadt.nuernberg.de

- Beratung und Vermittlung von Hilfen bei persönlichen, psychosozialen und wirtschaftlichen Problemen; Unterstützung bei behördlichen Angelegenheiten; auch Hausbesuche

## Gerontopsychiatrischer Fachdienst im Sozialpsychiatrischen Dienst

Pfründnerstraße 24, 90478 Nürnberg

Ansprechpartnerinnen: Sina Degirmenci, Anja Plaschke; Telefon: 0911 /810 49-0

✉ spdi@arbewe.de, www.arbewe.de

- Beratung und Unterstützung bei seelischen Erkrankungen älterer Menschen

## Krisendienst Mittelfranken

Telefon: 0800 / 655 3000 (kostenlose Rufnummer) oder 0911 / 42 48 55-0

- Hilfe für Menschen in seelischen Notlagen
- 365 Tagen im Jahr rund um die Uhr telefonisch erreichbar

## Begleitdienst der NOA.kommunal

Telefon: 0911 / 50 73 19-135

begleitdienst@noa.nuernberg.de

www.mobidienst-nuernberg.de

- Montag-Freitag, 8 bis 18 Uhr
- kostenfreie Begleitung unter Nutzung öffentl. Verkehrsmittel (z.B. zu Freizeitaktivitäten, Ärzten oder Ämtern)
- gültiger Fahrausweis benötigt

## Stadtseniorenrat Nürnberg – Interessenvertretung für ältere Menschen in Nürnberg

Geschäftsstelle: Hans-Sachs-Platz 2 (3. OG, Raum 317), 90403 Nürnberg

Telefon: 0911 / 2 31 66 29 www.stadtseniorenrat.nuernberg.de

## Koordination und trägerneutrale Beratung

Seniorennetzwerk St. Leonhard/Schweinau

Im Mehrgenerationenhaus Schweinau  
Schweinauer Hauptstraße 31, 90441 Nürnberg

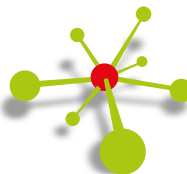
**Ansprechpartnerin: Anna Atzl**

Telefon: 0171/ 29 32 964 oder 0911 / 450 601 64  
Do (14-17h): 0911 / 92 98 36 0

✉ [anna-katharina.atzl@awo-nbg.de](mailto:anna-katharina.atzl@awo-nbg.de)  
[www.awo-nuernberg.de](http://www.awo-nuernberg.de)

SENIORENNETZWERK

ST. LEONHARD/  
SCHWEINAU



- Informationen und Beratung zu Fragestellungen des Älterwerdens und zu Angeboten in den Stadtteilen
- Ehrenamtliche Unterstützung für ältere Menschen in der Nachbarschaft
- Kampagne „Mach Dich Stark!“
  - Besuchsdienst oder Gesprächspartner\*in am Telefon
  - Begleiter\*in in der Nachbarschaft
  - Überbrückungshelfer\*in bei unvorhergesehenem Hilfebedarf
- Schulung und Begleitung von ehrenamtlichen Helfer\*innen
- Stammtisch für Senior\*innen:
  - mit Fahrdienst und abwechslungsreichem Programm
  - 1-mal monatlich, donnerstags, im Mehrgenerationenhaus Schweinau, Schweinauer Hauptstraße 31, 90441 Nürnberg
- Dabei sein. Das kann ich mir leisten! – Gesundheitsangebote für ältere Menschen, die mit dem Geld rechnen müssen

Herausgegeben von:

Seniorennetzwerk St. Leonhard/Schweinau  
im Mehrgenerationenhaus Schweinau  
Schweinauer Hauptstr. 31  
90441 Nürnberg  
Telefon: 0911/ 92 98 360

Stand: Dezember 2023

Modellverantwortung für das Seniorennetzwerk St. Leonhard/Schweinau



Seniorenamt



Kreisverband  
Nürnberg e.V.